

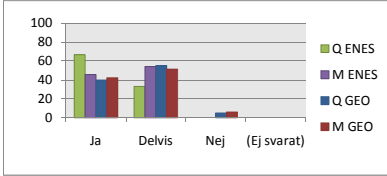
SVAR JÄMSTÄLLDHETSENKÄT JÄMFÖRELSE MELLAN ENES/GEO 2009

36/53 st anställda från ENES/GEO (varav 12/20 kvinnor och 24/33 män) har svarat på enkäten

ALLA SVAR I PROCENT

1. Den praktiska/organisatoriska arbetsmiljön

1a. Har du ett stessigt arbete?



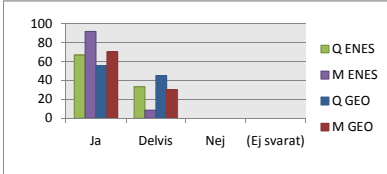
		Ja	Delvis	Nej	(Ej svarat)	tot
ENES 09	Q	67	33	0	0	100
ENES 09	M	46	54	0	0	100
GEO 09	Q	40	55	5	0	100
GEO 09	M	42	52	6	0	100

1b. Kan du påverka din arbetssituation?



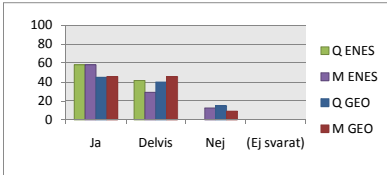
		Ja	Delvis	Nej	(Ej svarat)	tot
ENES 09	Q	0	83	17	0	100
ENES 09	M	58	33	8	0	100
GEO 09	Q	35	60	5	0	100
GEO 09	M	39	61	0	0	100

1c. Kan du påverka dina arbetstider?



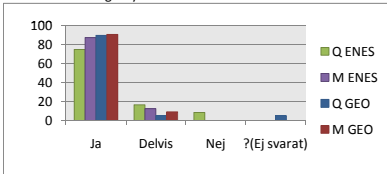
		Ja	Delvis	Nej	(Ej svarat)	tot
ENES 09	Q	67	33	0	0	100
ENES 09	M	92	8	0	0	100
GEO 09	Q	55	45	0	0	100
GEO 09	M	70	30	0	0	100

1d. Arbetar du mer än föreskriven arbetstid?



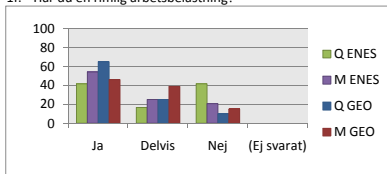
		Ja	Delvis	Nej	(Ej svarat)	tot
ENES 09	Q	58	29	13	0	100
ENES 09	M	58	29	13	0	100
GEO 09	Q	45	40	15	0	100
GEO 09	M	46	46	9	0	100

1e. Har du rimligt mycket ansvar i ditt arbete?



		Ja	Delvis	Nej	?(Ej svarat)	tot
ENES 09	Q	75	17	8	0	100
ENES 09	M	88	13	0	0	100
GEO 09	Q	90	5	0	5	100
GEO 09	M	91	9	0	0	100

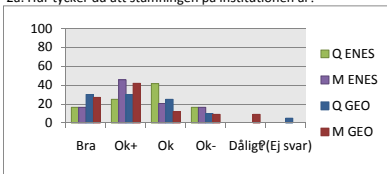
1f. Har du en rimlig arbetsbelastning?



		Ja	Delvis	Nej	(Ej svarat)	tot
ENES 09	Q	42	17	42	0	100
ENES 09	M	54	25	21	0	100
GEO 09	Q	65	25	10	0	100
GEO 09	M	46	39	15	0	100

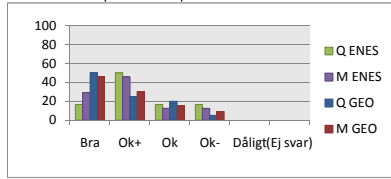
2. Den psykosociala arbetsmiljön

2a. Hur tycker du att stämningen på institutionen är?



		Bra	Ok+	Ok	Ok-	Dåligt	?(Ej svar)	tot
ENES 09	Q	17	25	42	17	0	0	100
ENES 09	M	17	46	21	17	0	0	100
GEO 09	Q	30	30	25	10	0	5	100
GEO 09	M	27	42	12	9	9	0	99

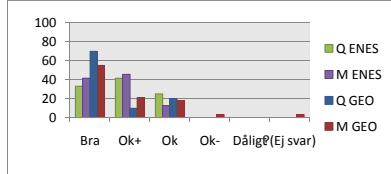
2b. Hur trivs du på din arbetsplats?



		Bra	Ok+	Ok	Ok-	Dåligt	(Ej svar)	tot
ENES 09	Q	17	50	17	17	0	0	100
ENES 09	M	29	46	13	13	0	0	100
GEO 09	Q	50	25	20	5	0	0	100
GEO 09	M	46	30	15	9	0	0	100

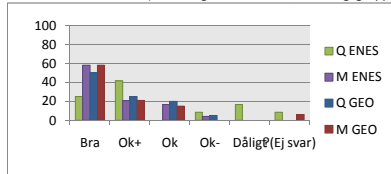
Hur upplever du att du blir bemött av:

2c. - Dina medarbetare?



		Bra	Ok+	Ok	Ok-	Dåligt	?(Ej svar)	tot
ENES 09	Q	33	42	25	0	0	0	100
ENES 09	M	42	46	13	0	0	0	100
GEO 09	Q	70	10	20	0	0	0	100
GEO 09	M	55	21	18	3	0	3	100

2d. - Din närmaste chef (avdelningsföreståndare, forskningsgruppledare, handledare eller motsvarande)? (-Din närmaste chef, handledare eller motsvarande?)



		Bra	Ok+	Ok	Ok-	Dåligt	?(Ej svar)	tot
ENES 09	Q	25	42	0	8	17	8	100
ENES 09	M	58	21	17	4	0	0	100
GEO 09	Q	50	25	20	5	0	0	100
GEO 09	M	58	21	15	0	0	6	100

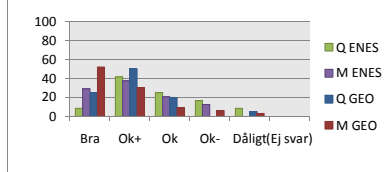
2e. - Prefekt? (Högre chef/chefer eller motsvarande?)

		Bra	Ok+	Ok	Ok-	Dåligt	?(Ej svar)	tot
ENES 09	Q	42	33	17	8	0	0	100
ENES 09	M	54	25	8	8	0	4	100
GEO 09	Q	60	15	15	10	0	0	100
GEO 09	M	58	18	12	3	6	3	100

2f. - studenter?

		Bra	Ok+	Ok	Ok-	Dåligt	?	tot
ENES 09	Q	33	33	25	0	0	8	100
ENES 09	M	38	38	25	0	0	0	100
GEO 09	Q	55	30	10	0	0	5	100
GEO 09	M	70	27	3	0	0	0	100

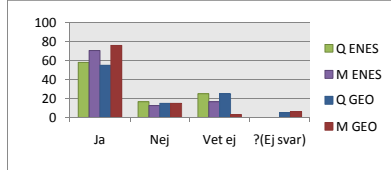
2g. Hur upplever du att du får gehör för dina åsikter, d.v.s. känner du dig respekterad, tas du på allvar?



		Bra	Ok+	Ok	Ok-	Dåligt	(Ej svar)	tot
ENES 09	Q	8	42	25	17	8	0	100
ENES 09	M	29	38	21	13	0	0	100
GEO 09	Q	25	50	20	0	5	0	100
GEO 09	M	52	30	9	6	3	0	100

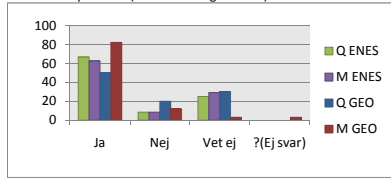
Skulle du med tillit vända dig till om du upplevde dig utsatt för en kränkning: (Skulle du med tillit vända dig till ledningen för att få hjälp om du upplevde dig utsatt för en kränkning?)

2 h - Till din närmaste chef (avdelningsföreståndare, forskningsgruppledare, handledare eller motsvarande)? (2.1.a - Till din närmaste chef, handledare eller motsvarande?)



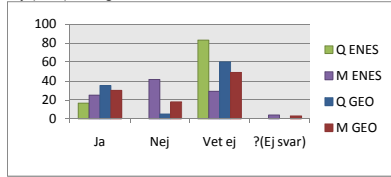
		Ja	Nej	Vet ej	?(Ej svar)	tot
ENES 09	Q	58	17	25	0	100
ENES 09	M	71	13	17	0	100
GEO 09	Q	55	15	25	5	100
GEO 09	M	76	15	3	6	100

2 i. -Till din prefekt? (2.1b. - Till högre chef?)



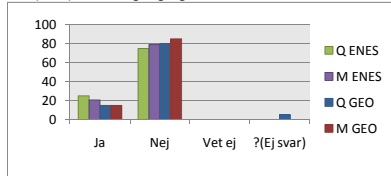
ENES 09	Q	Ja	Nej	Vet ej	?(Ej svar)	tot
ENES 09	M	63	8	29	0	100
GEO 09	Q	50	20	30	0	100
GEO 09	M	82	12	3	3	100

2 j. (2.1c.) Till någon chef utanför institutionen?



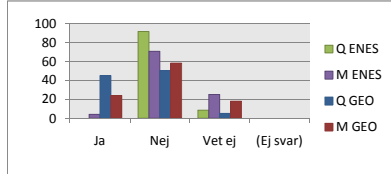
ENES 09	Q	Ja	Nej	Vet ej	?(Ej svar)	tot
ENES 09	M	25	42	29	4	100
GEO 09	Q	35	5	60	0	100
GEO 09	M	30	18	49	3	100

2 k. (2.1d.) Har du någon gång stannat hemma för att du inte trivs på din arbetsplats?



ENES 09	Q	Ja	Nej	Vet ej	?(Ej svar)	tot
ENES 09	M	21	79	0	0	100
GEO 09	Q	15	80	0	5	100
GEO 09	M	15	85	0	0	100

2 l. (2.1e.) Anser du - utifrån dina egna erfarenheter - att det förekommer könsdiskriminering på institutionen?



ENES 09	Q	Ja	Nej	Vet ej	(Ej svar)	tot
ENES 09	M	4	71	25	0	100
GEO 09	Q	45	50	5	0	100
GEO 09	M	24	58	18	0	100

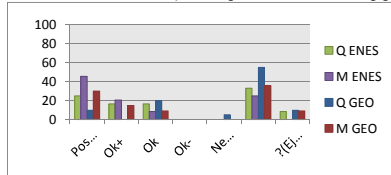
3. Familjeansvar och arbete (frågorna besvaras av alla)

Hur upplever du inställningen till *pappaledighet*: (på institutionen)?

3a. Från dina medarbetare?

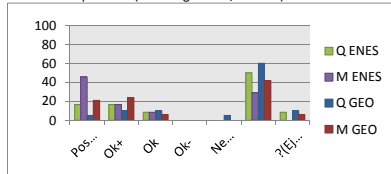
		Positiv	Ok+	Ok	Ok-	Negativ	Vet ej	?(Ej svar)	tot
ENES 09	Q	25	8	17	0	0	42	8.33	100
ENES 09	M	46	38	4	0	0	13	0	100
GEO 09	Q	10	10	15	5	5	45	10	100
GEO 09	M	33	27	6	3	0	27	3	99

3b. Från din närmaste chef (avdelningsföreståndare, forskningsgruppledare, handledare eller motsvarande)? (Från din närmaste chef?)



ENES 09	Q	Positiv	Ok+	Ok	Ok-	Negativ	Vet ej	?(Ej svar)	tot
ENES 09	M	46	21	8	0	0	25	0	100
GEO 09	Q	10	0	20	0	5	55	10	100
GEO 09	M	30	15	9	0	0	36	9	99

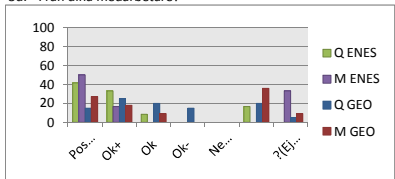
3c. Från din prefekt? (Från högre chef/chefer?)



ENES 09	Q	Positiv	Ok+	Ok	Ok-	Negativ	Vet ej	?(Ej svar)	tot
ENES 09	M	46	17	8	0	0	29	0	100
GEO 09	Q	5	10	10	0	5	60	10	100
GEO 09	M	21	24	6	0	0	42	6	99

Hur upplever du inställningen till *mammaledighet*? (på institutionen?)

3d. Från dina medarbetare?



		Positiv	Ok+	Ok-	Negativ	Vet ej	?(Ej svar)	tot
ENES 09	Q	42	33	8	0	16.7	0	100
ENES 09	M	50	17	0	0	0	33	100
GEO 09	Q	15	25	20	15	0	20	100
GEO 09	M	27	18	9	0	0	36	99

3e. Från din närmaste chef(avdelningsföreståndare, forskningsgruppledare, handledare eller motsvarande)? (Från din närmaste chef?)

		Positiv	Ok+	Ok-	Negativ	Vet ej	?(Ej svar)	tot
ENES 09	Q	42	17	17	0	8	8.33	8
ENES 09	M	42	13	4	0	0	41.7	0
GEO 09	Q	20	5	20	5	5	40	5
GEO 09	M	18	15	9	0	0	42	15

3f. Från din prefekt? (Från högre chef/chefer?)

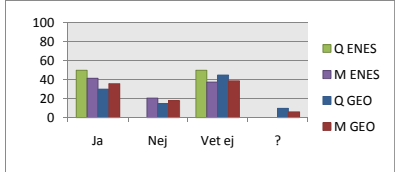
		Positiv	Ok+	Ok-	Negativ	Vet ej	?(Ej svar)	tot
ENES 09	Q	33	33	8	0	25	0	100
ENES 09	M	38	17	4	0	37.5	4	100
GEO 09	Q	10	10	10	5	50	5	100
GEO 09	M	15	18	6	0	49	12	100

(3.1 Besvara bara följande frågor om du varit föräldraledig under de tre senaste åren eller är föräldraledig)

3 g. (3.1a.) Har din arbetsgivare gjort tillräckligt i syfte att underlätta för dig att ta föräldraledigt i önskad utsträckning?

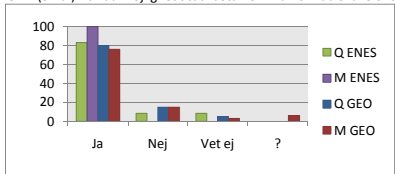
		Ja	Nej	Vet ej	?	tot
ENES 09	Q	33	0	67	0	100
ENES 09	M	46	4	50	0	100
GEO 09	Q	30	0	60	10	100
GEO 09	M	24	0	70	6	100

3 h. (3.1b.) Förläggs möten på arbetsplatsen på tider som gör det lätt för dig att ta ansvar för barn?



		Ja	Nej	Vet ej	?	tot
ENES 09	Q	50	0	50	0	100
ENES 09	M	42	21	38	0	100
GEO 09	Q	30	15	45	10	100
GEO 09	M	36	18	39	6	99

3 i. (3.1d.) Har du möjlighet att arbeta hemifrån om du skulle önska?

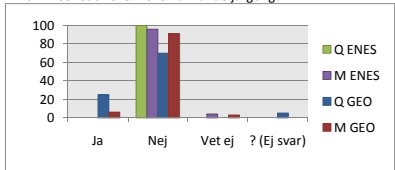


		Ja	Nej	Vet ej	?	tot
ENES 09	Q	83	8	8	0	100
ENES 09	M	100	0	0	0	100
GEO 09	Q	80	15	5	0	100
GEO 09	M	76	15	3	6	100

4. Sexuella trakasserier och/eller trakasserier på grund av kön

4.1 Har du på den här arbetsplatsen upplevt eller känt dig utsatt för:

4.1a. En sexistisk eller könskränkande jargong?



		Ja	Nej	Vet ej	?(Ej svar)	tot
ENES 09	Q	0	100	0	0	100
ENES 09	M	0	96	4.17	0	100
GEO 09	Q	25	70	0	5	100
GEO 09	M	6	91	3	0	100

4.1b. Osynliggörande eller förlöjligande som du tror har med ditt kön att göra, t.ex. i samband med möten?

		Ja	Nej	Vet ej	? (Ej svar)	tot
ENES 09	Q	0	83	17	0	100
ENES 09	M	0	92	8	0	100
GEO 09	Q	20	65	10	5	100
GEO 09	M	3	94	3	0	100

4.1c. Bilder, skärmläckanre, dekaler eller dylikt med sexuell karaktär som du tagit illa vid dig av?

		Ja	Nej	Vet ej	(Ej svar)	tot
ENES 09	Q	0	100	0	0	100
ENES 09	M	0	100	0	0	100
GEO 09	Q	10	90	0	0	100
GEO 09	M	3	97	0	0	100

4.1d. Ovälkomna kommentarer eller ovälkommen uppmärksamhet som har med ditt utseende att göra?

		Ja	Nej	Vet ej	(Ej svar)	tot
ENES 09	Q	0	100	0	0	100
ENES 09	M	0	96	4	0	100
GEO 09	Q	15	85	0	0	100
GEO 09	M	6	94	0	0	100

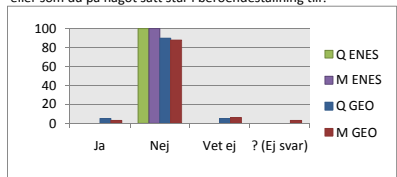
4.1e. Tafsande eller annan beröring som upplevts som obehaglig?

		Ja	Nej	Vet ej	(Ej svar)	tot
ENES 09	Q	0	100	0	0	100
ENES 09	M	0	100	0	0	100
GEO 09	Q	0	95	5	0	100
GEO 09	M	3	97	0	0	100

4.1f. Ovälkomna förslag på sexuellt umgänge?

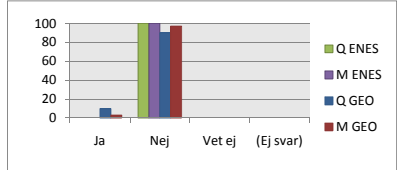
		Ja	Nej	Vet ej	(Ej svar)	tot
ENES 09	Q	0	100	0	0	100
ENES 09	M	0	100	0	0	100
GEO 09	Q	0	95	5	0	100
GEO 09	M	0	97	3	0	100

4.1g. Har du blivit utsatt för sexuella trakasserier eller trakasserier på grund av ditt kön av person i chefsposition, eller som du på något sätt står i beroendeställning till?



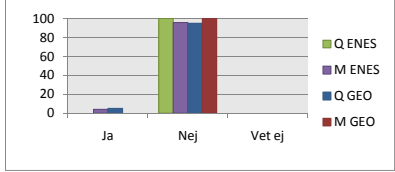
		Ja	Nej	Vet ej	? (Ej svar)	tot
ENES 09	Q	0	100	0	0	100
ENES 09	M	0	100	0	0	100
GEO 09	Q	5	90	5	0	100
GEO 09	M	3	88	6	3	100

4.1h. Har du blivit utsatt för sexuella trakasserier eller trakasserier på grund av ditt kön av någon/några kollegor?



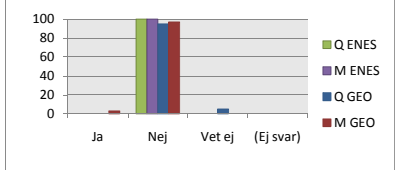
		Ja	Nej	Vet ej	(Ej svar)	tot
ENES 09	Q	0	100	0	0	100
ENES 09	M	0	100	0	0	100
GEO 09	Q	10	90	0	0	100
GEO 09	M	3	97	0	0	100

4.1 i. Har du blivit utsatt för sexuella trakasserier eller könsrelaterade trakasserier av någon student?



		Ja	Nej	Vet ej	tot
ENES 09	Q	0	100	0	100
ENES 09	M	4	96	0	100
GEO 09	Q	5	95	0	100
GEO 09	M	0	100	0	100

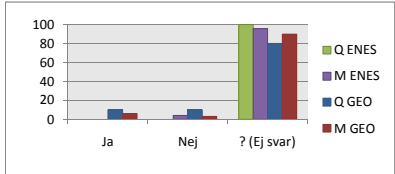
4.1j.(4.1i.) Upplever du dig utsatt för sexuella trakasserier eller trakasserier på grund av ditt kön i dagsläget?



		Ja	Nej	Vet ej	(Ej svar)	tot
ENES 09	Q	0	100	0	0	100
ENES 09	M	0	100	0	0	100
GEO 09	Q	0	95	5	0	100
GEO 09	M	3	97	0	0	100

4.2 Om Ja på någon av ovanstående frågor:

4.2a. Har det som skett hänt under innevarande år?



		Ja	Nej	? (Ej svar)	tot
ENES 09	Q	0	0	100	100
ENES 09	M	0	4	95.8	100
GEO 09	Q	10	10	80	100
GEO 09	M	6	3	90	99

4.2b. Har din arbetsinsats påverkats negativt av att detta förekommer eller har förekommit?



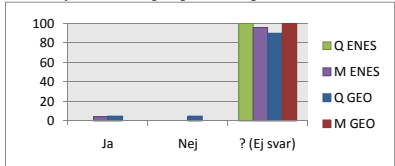
		Ja	Nej	? (Ej svar)	tot
ENES 09	Q	0	0	100	100
ENES 09	M	0	4	95.8	100
GEO 09	Q	5	15	80	100
GEO 09	M	3	6	91	100

4.2c. Har du vänt dig till någon i ledande position och påtalat problemet?



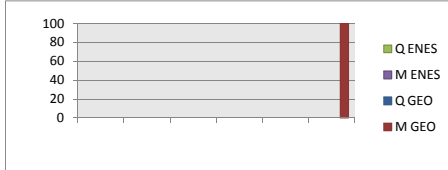
		Ja	Nej	? (Ej svar)	tot
ENES 09	Q	0	0	100	100
ENES 09	M	4	0	96	100
GEO 09	Q	10	10	80	100
GEO 09	M	0	9	91	100

4.2d. Om ja, har tillräckliga åtgärder vidtagits?



		Ja	Nej	? (Ej svar)	tot
ENES 09	Q	0	0	100	100
ENES 09	M	4	0	95.8	100
GEO 09	Q	5	5	90	100
GEO 09	M	0	0	100	100

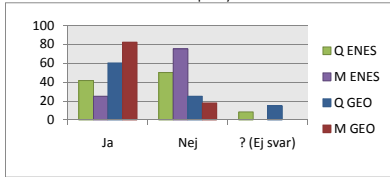
4.2e. Om du inte vänt dig till någon beror det på:



		Rädsla att inte bli trodd	Rädsla att det blir värre	Jag orkar inte	Jag bryr mig inte	Andra orsaker	? (Ej svar)	tot
ENES 09	Q	0	0	0	0	0	100	0
ENES 09	M	0	0	0	0	0	100	0
GEO 09	Q	0	0	5	5	5	85	0
GEO 09	M	0	3	0	3	0	94	100

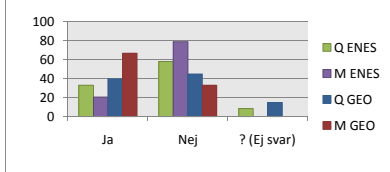
4.3 Policydokument och handlingsplaner (Känner du till?)

4.3a. Känner du till Institutionens policy mot sexuella trakasserier?



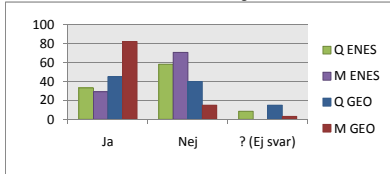
		Ja	Nej	? (Ej svar)	tot
ENES 09	Q	42	50	8.33	100
ENES 09	M	25	75	0	100
GEO 09	Q	60	25	15	100
GEO 09	M	82	18	0	100

4.3b. Känner du till Universitetets handlingsplan vid sexuella trakasserier



		Ja	Nej	? (Ej svar)	tot
ENES 09	Q	33	58	8.33	100
ENES 09	M	21	79	0	100
GEO 09	Q	40	45	15	100
GEO 09	M	67	33	0	100

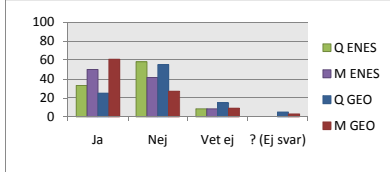
4.3c. Känner du till Vem du ska vända dig till om du blir utsatt för sexuella trakasserier?



		Ja	Nej	? (Ej svar)	tot
ENES 09	Q	33	58	8.33	100
ENES 09	M	29	71	0	100
GEO 09	Q	45	40	15	100
GEO 09	M	82	15	3	100

5. Kompetensutveckling, rekrytering & löner

5a. Har du haft möjlighet att diskutera kompetens/utveckling eller möjlig karriärutveckling med prefekten under de senaste två åren?



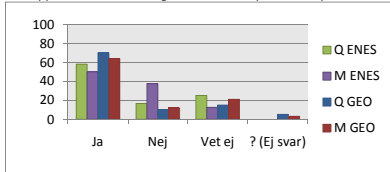
		Ja	Nej	Vet ej	? (Ej svar)	tot
ENES 09	Q	33	58	8	0	100
ENES 09	M	50	42	8	0	100
GEO 09	Q	25	55	15	5	100
GEO 09	M	61	27	9	3	100

5b. Skulle du önska kompetensutveckling för att på sikt kunna utföra mer avancerade arbetsuppgifter?



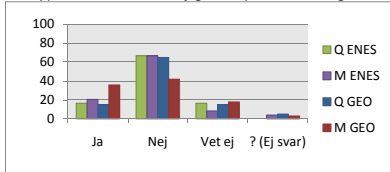
		Ja	Nej	Vet ej	? (ej svar)	tot
ENES 09	Q	67	17	17	0	100
ENES 09	M	58	38	4	0	100
GEO 09	Q	65	10	20	5	100
GEO 09	M	30	27	36	6	99

5c. Upplever du att arbetsgivaren tar vara på din kompetens eller dina möjligheter till utveckling på ett bra sätt?



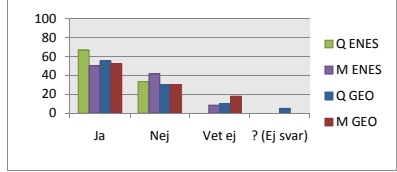
		Ja	Nej	Vet ej	? (Ej svar)	tot
ENES 09	Q	58	17	25	0	100
ENES 09	M	50	38	13	0	100
GEO 09	Q	70	10	15	5	100
GEO 09	M	64	12	21	3	100

5d. Upplever du att du har möjlighet att påverka din lön genom utbildning och kompetensutveckling?



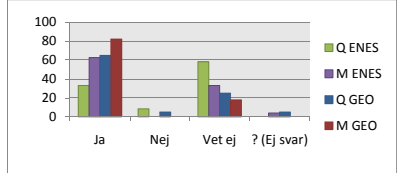
		Ja	Nej	Vet ej	? (Ej svar)	tot
ENES 09	Q	17	67	17	0	100
ENES 09	M	21	67	8	4	100
GEO 09	Q	15	65	15	5	100
GEO 09	M	36	42	18	3	99

5e. Tycker du att det är viktigt att arbetsplatsen har en jämn könsfördelning i alla sammanhang och grupperingar?



		Ja	Nej	Vet ej	? (Ej svar)	tot
ENES 09	Q	67	33	0	0	100
ENES 09	M	50	42	8	0	100
GEO 09	Q	55	30	10	5	100
GEO 09	M	52	30	18	0	100

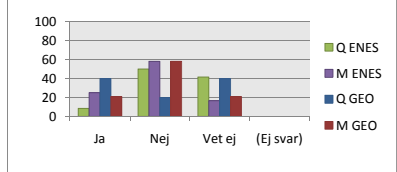
5f. Uppläver du att institutionen anstränger sig för att uppmuntra och möjliggöra anställning av underrepresenterat kön?



		Ja	Nej	Vet ej	? (Ej svar)	tot
ENES 09	Q	33	8	58	0	100
ENES 09	M	63	0	33	4	100
GEO 09	Q	65	5	25	5	100
GEO 09	M	82	0	18	0	100

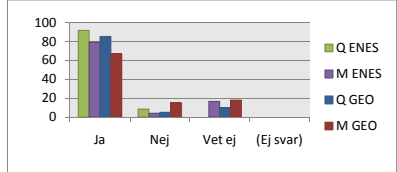
6. Till sist....

6a. Anser du att det finns en jämställdhetsproblematik på institutionen? (Anser du att det finns en jämställdhetsproblematik?)



		Ja	Nej	Vet ej	(Ej svar)	tot
ENES 09	Q	8	50	42	0	100
ENES 09	M	25	58	17	0	100
GEO 09	Q	40	20	40	0	100
GEO 09	M	21	58	21	0	100

6b. Tycker du att jämställdhetsfrågan är viktig och skall prioriteras?

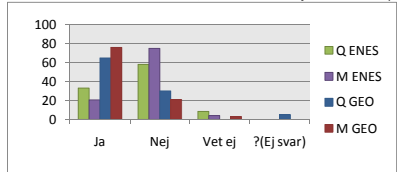


		Ja	Nej	Vet ej	(Ej svar)	tot
ENES 09	Q	92	8	0	0	100
ENES 09	M	79	4	17	0	100
GEO 09	Q	85	5	10	0	100
GEO 09	M	67	15	18	0	100

6c. Tycker du att fakultetens krav på att avsätta 80 000 kr årligen till jämställdhetsarbete är befogat?

		Ja	Nej	Vet ej	?(Ej svar)	tot
ENES 09	Q	67	8	25	0	100
ENES 09	M	46	25	29	0	100
GEO 09	Q	75	5	15	5	100
GEO 09	M	49	24	27	0	100

6d. Har du läst institutionen och/eller fakultetens jämställdhetsplan och/eller universitetets jämställdhetspolicy??



		Ja	Nej	Vet ej	?(Ej svar)	tot
ENES 09	Q	33	58	8	0	100
ENES 09	M	21	75	4	0	100
GEO 09	Q	65	30	0	5	100
GEO 09	M	76	21	3	0	100