

Kursanalys för GEOB25 HT-2 2022

GEOB25: Geologi i samhället gavs för sjätte gången HT-2 2022. Kursutvärderingen besvarades av 23 av 26 studenter. Överlag fick kursen ett högt betyg: 4.2 på en skala från 1-5 (där 5 är "Mycket bra"). En statistisk sammanfattning av svaren på kursutvärderingen är bifogad nedan.

Sammanfattning av kursutvärdering

Delkurs 1 – Hydrogeologi. Överlag positiv kritik. Liksom tidigare år uppskattas framförallt föreläsningar med tillhörande räkneövningar på eftermiddagarna samt laborationsmomentet. Eventuellt kan tiden på föreläsningarna disponeras bättre med mindre fokus på härledning av ekvationer. Instruktioner för laborationsrapporterna kunde ha varit tydligare.


Delkurs 2 – Miljögeokemiska processer. Överlag positivt omdöme, lärarik delkurs med relevanta och intressanta föreläsningar. Formatet med ett slutseminarium uppskattas av många men det framförs en del kritik mot betygsättning av grupparbete vilket i vissa fall upplevdes som orättvist.

Delkurs 3 – Georesurser. Överlag bra innehåll med inspirerande och givande gästföreläsare. Samtidigt upplevde en del att det var rörigt och lite spretigt med många gästföreläsare. Kurslitteratur för att studera inför tentamen efterfrågas eftersom presentationsmaterialet från en del gästföreläsare nästan enbart innehöll bilder. Mer fokus på miljöaspekten efterfrågas också med gästföreläsare från t.ex. Naturvårdsverket.

Reflektioner inför nästa år

Förra året började vi införa diskussionsfrågor som delmoment under föreläsningarna på delkurs 1. Detta fungerade bra och vi kommer därför att införa flera sådana moment och flytta fokus lite från härledning av ekvationer. Upplägget för föreläsningarna på delkurs 1 kommer också att flyttas om för att bättre följa upplägget i boken. Vi kommer att revidera instruktionerna inför slutseminariet på delkurs 2 och införa individuell betygsättning med en tydligare uppdelning av uppgiften. Inför nästa år kommer vi att se över kursmaterialet till delkurs 3 för att underlätta självstudier. Vi kommer även att se över möjligheten att fokusera mer på miljöaspekter i georesursdelen av kursen.

Lund 29 mars 2023,



Andreas Nilsson (kursansvarig)



Emil Haraldsson (kursombud)



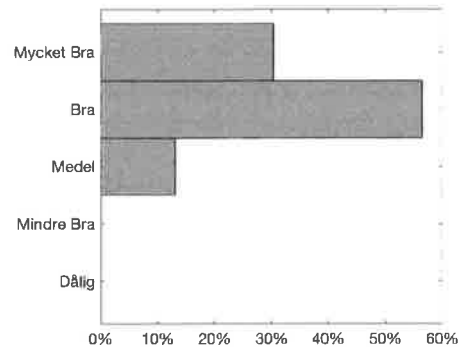
Wilma Lindow (kursombud)

Statistisk sammanfattning av svaren på kursutvärderingen

Vilket betyg vill du ge kursen?

Ange ett av följande alternativ	Antal svar
Mycket Bra	7 (30.4%)
Bra	13 (56.5%)
Medel	3 (13.0%)
Mindre Bra	0 (0.0%)
Dålig	0 (0.0%)
Summa	23 (100%)

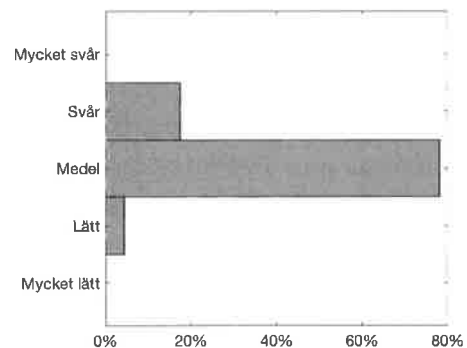
Medelvärde: 4.2 ± 0.7



Hur upplevde du nivå/svårighetsgraden på kursen?

Ange ett av följande alternativ	Antal svar
Mycket svår	0 (0.0%)
Svår	4 (17.4%)
Medel	18 (78.3%)
Lätt	1 (4.3%)
Mycket lätt	0 (0.0%)
Summa	23 (100%)

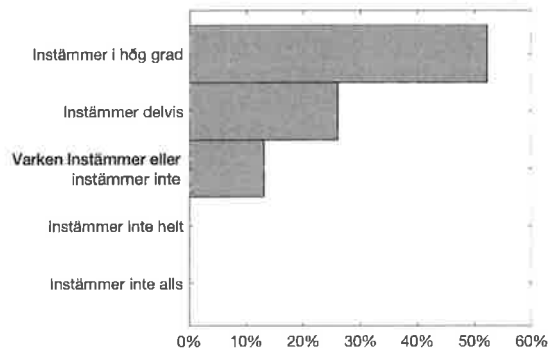
Medelvärde: 3.1 ± 0.5



Anser du att målen i kursplanen har uppfyllts?

Ange ett av följande alternativ	Antal svar
Instämmer i hög grad	12 (57.1%)
Instämmer delvis	6 (28.6%)
Varken Instämmer eller instämmer inte	3 (14.3%)
Instämmer inte helt	0 (0.0%)
Instämmer inte alls	0 (0.0%)
Summa	21 (100%)

Medelvärde: 4.4 ± 0.7



Upplevde du att examinationsmomenten var adekvata för kursinnehållet?

Ange ett av följande alternativ	Antal svar
Instämmer i hög grad	7 (30.4%)
Instämmer delvis	15 (65.2%)
Varken Instämmer eller instämmer inte	1 (4.3%)
Instämmer inte helt	0 (0.0%)
Instämmer inte alls	0 (0.0%)
Summa	23 (100%)

Medelvärde: 4.3 ± 0.5

