

## Kursanalys GeoA82 HT2020

Kursansvarig: Karl Ljung

GeoA82 2020 gavs helt online på grund av Covid-situationen. Trots det har kursen som helhet fått bra omdöme av studenterna: 90% har gett kursen betyget 4 eller 5 (där 5 är toppen och 1 är usel). Majoriteten av respondenterna upplevde kursen svårighetsgrad som lagom, men kommentarerna nämner två respondenter att de tyckte innehållet kunde varit djupare och svårare. Föreläsningarna har fått generellt bra omdöme. I kommentarerna framkommer det att zoomföreläsningarna var delvis svåra att hänga med i på grund av lågt tempo eller rörigt innehåll. Flera respondenter efterfrågar fler gruppdiskussioner och övningar under föreläsningarna. Inspelningarna av föreläsningarna uppskattades av flera respondenter.

Inlämningsuppgifterna upplevdes som generellt bra och lärorika. Den framkom kritik mot att det var lite oklart vad som förväntades och att introduktionen till Uppgift3 upplevdes som något bristfällig. Övningarna fick något lägre omdöme och de framkommer i kommentarerna att de distansbaserade övningarna inte fungerade optimalt.

Eftersom det var en distansbaserad undervisning gjordes inga exkursioner. Vi hade istället inspelade filmer och instruktioner för egna exkursioner. Detta upplägg uppskattades, men det är också tydligt att studenterna efterfrågar exkursionerna.

Tentorna fick generellt bra omdöme. Men, det framkommer i flera kommentarer att tentorna upplevdes som lite för enkla. Formatet med hemtentor av open-book upplägg uppskattades, men bidrog till att tentorna upplevdes som något enkla av flera respondenter.

Den generella bilden av respondenternas upplevelse av kursen är att den fungerar väl och är givande. Det är tydligt från svaren att mer diskussioner och interaktion mellan studenter behövs i onlineföreläsningar. Detta är något vi kommer att ta till oss och göra mer av om vi kommer att undervisa mer på distans.

Ett område som kan utvecklas är introduktionen till inlämningsuppgifterna. Särskilt Uppgift 3 upplevs som svår. Det har sannolikt delvis att göra med att uppgiften går ut på att göra riskbedömningar baserat på begränsat underlag, vilket är svårt. Inför nästa år kommer vi att se över instruktioner och introduktioner till uppgifterna för att göra det tydligare hur uppgifterna skall lösas och vad som förväntas.

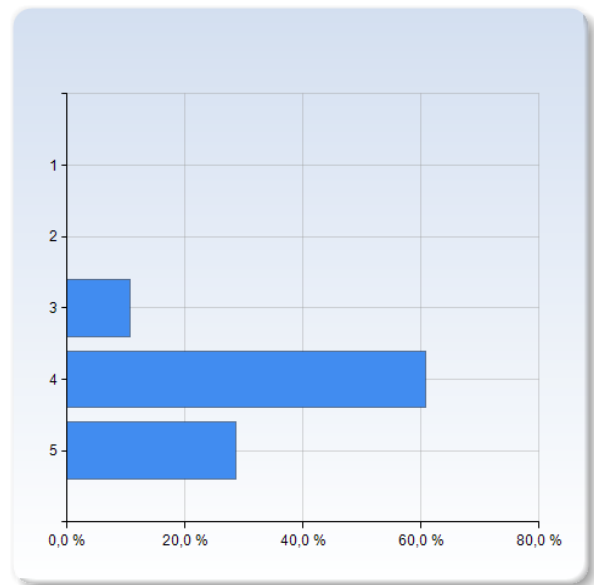
Karl Ljung

## Kursvärdering GeoA82 2020

Antal respondenter: 43  
Antal svar: 28  
Svarsfrekvens: 65,12 %

### Hur upplevde Du kursen i allmänhet (från 1-5 där 1 är usel och 5 är toppen)?

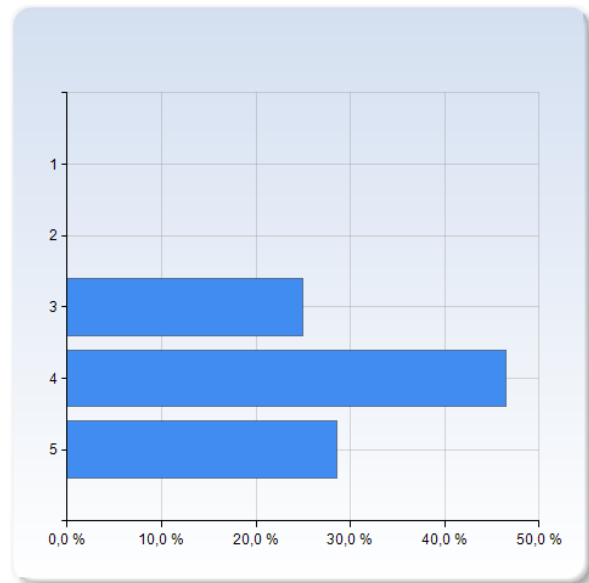
Hur upplevde Du kursen i allmänhet (från 1-5 där 1 är usel och 5 är toppen)?	Antal svar
1	0 (0,0%)
2	0 (0,0%)
3	3 (10,7%)
4	17 (60,7%)
5	8 (28,6%)
Summa	28 (100,0%)



Hur upplevde Du kursen i allmänhet (från 1-5 där 1 är usel och 5 är toppen)?	Medelvärde	Standardavvikelse
	4,2	0,6

## Hur upplevde Du föreläsningarna (från 1-5 där 1 är usel och 5 är toppen)?

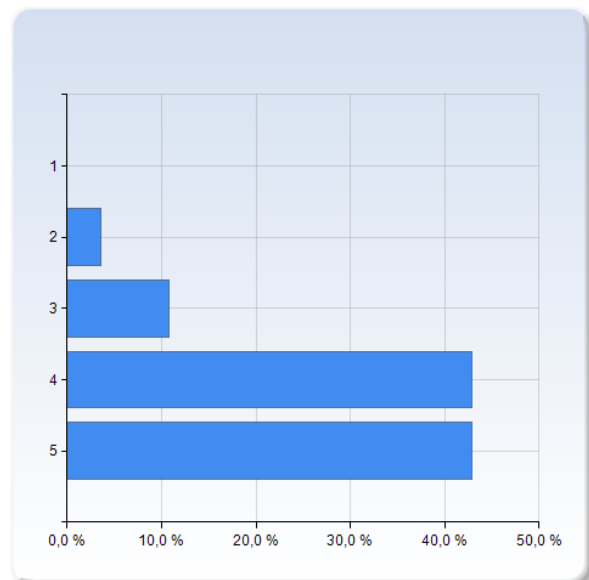
Hur upplevde Du föreläsningarna (från 1-5 där 1 är usel och 5 är toppen)?	Antal svar
1	0 (0,0%)
2	0 (0,0%)
3	7 (25,0%)
4	13 (46,4%)
5	8 (28,6%)
Summa	28 (100,0%)



Hur upplevde Du föreläsningarna (från 1-5 där 1 är usel och 5 är toppen)?	Medelvärde	Standardavvikelse
	4,0	0,7

## Hur upplevde Du inlämningsuppgifterna (från 1-5 där 1 är usel och 5 är toppen)?

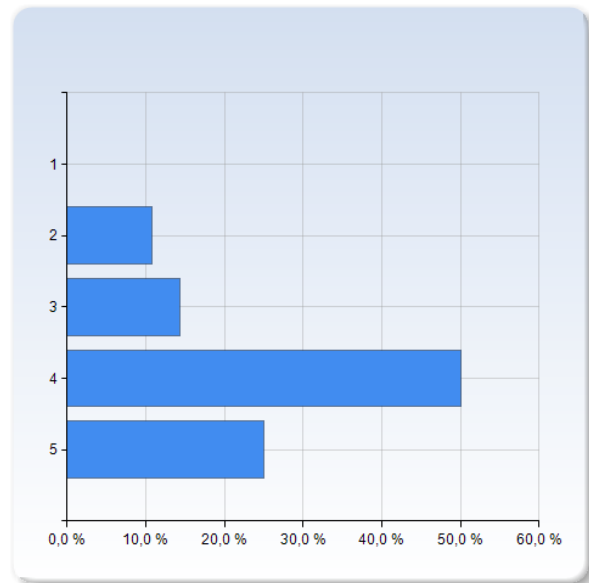
Hur upplevde Du inlämningsuppgifterna (från 1-5 där 1 är usel och 5 är toppen)?	Antal svar
1	0 (0,0%)
2	1 (3,6%)
3	3 (10,7%)
4	12 (42,9%)
5	12 (42,9%)
Summa	28 (100,0%)



Hur upplevde Du inlämningsuppgifterna (från 1-5 där 1 är usel och 5 är toppen)?	Medelvärde	Standardavvikelse
	4,3	0,8

## Hur upplevde Du övningarna (från 1-5 där 1 är usel och 5 är toppen)?

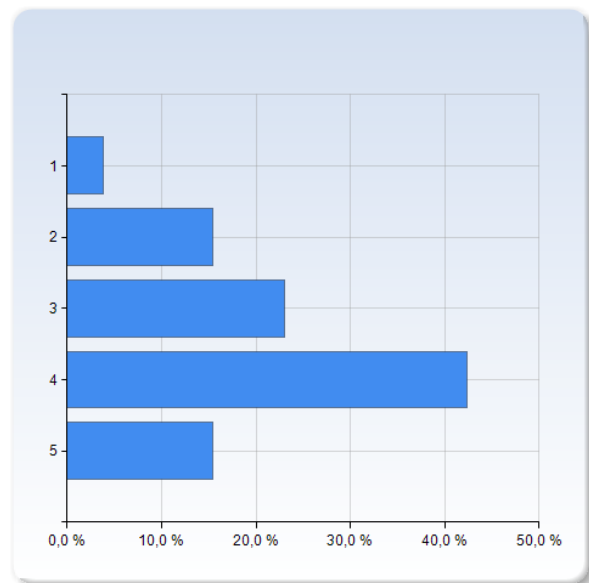
Hur upplevde Du övningarna (från 1-5 där 1 är usel och 5 är toppen)?	Antal svar
1	0 (0,0%)
2	3 (10,7%)
3	4 (14,3%)
4	14 (50,0%)
5	7 (25,0%)
Summa	28 (100,0%)



Hur upplevde Du övningarna (från 1-5 där 1 är usel och 5 är toppen)?	Medelvärde	Standardavvikelse
	3,9	0,9

## Hur upplevde Du exkursionerna (från 1-5 där 1 är usel och 5 är toppen)?

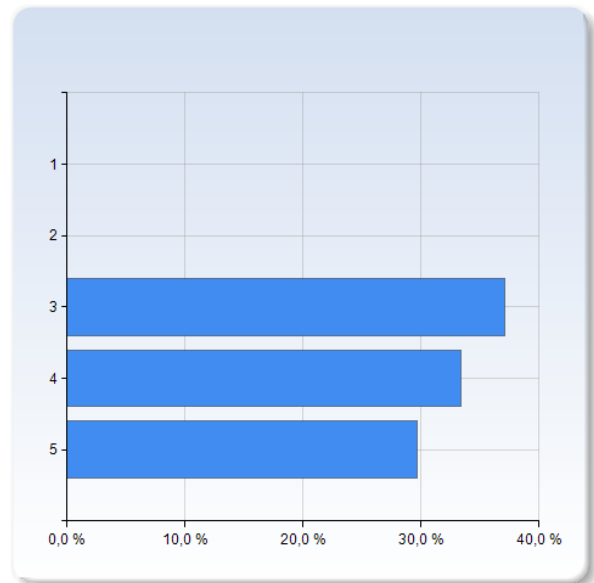
Hur upplevde Du exkursionerna (från 1-5 där 1 är usel och 5 är toppen)?	Antal svar
1	1 (3,8%)
2	4 (15,4%)
3	6 (23,1%)
4	11 (42,3%)
5	4 (15,4%)
Summa	26 (100,0%)



Hur upplevde Du exkursionerna (från 1-5 där 1 är usel och 5 är toppen)?	Medelvärde	Standardavvikelse
	3,5	1,1

## Hur upplevde Du tentorna (från 1-5 där 1 är usel och 5 är toppen)?

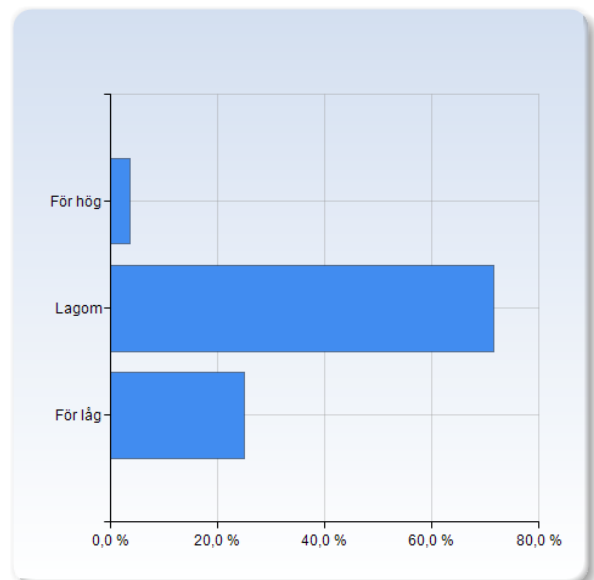
Hur upplevde Du tentorna (från 1-5 där 1 är usel och 5 är toppen)?	Antal svar
1	0 (0,0%)
2	0 (0,0%)
3	10 (37,0%)
4	9 (33,3%)
5	8 (29,6%)
Summa	27 (100,0%)



Hur upplevde Du tentorna (från 1-5 där 1 är usel och 5 är toppen)?	Medelvärde	Standardavvikelse
	3,9	0,8

## Hur upplevde Du kursens svårighetsgrad?

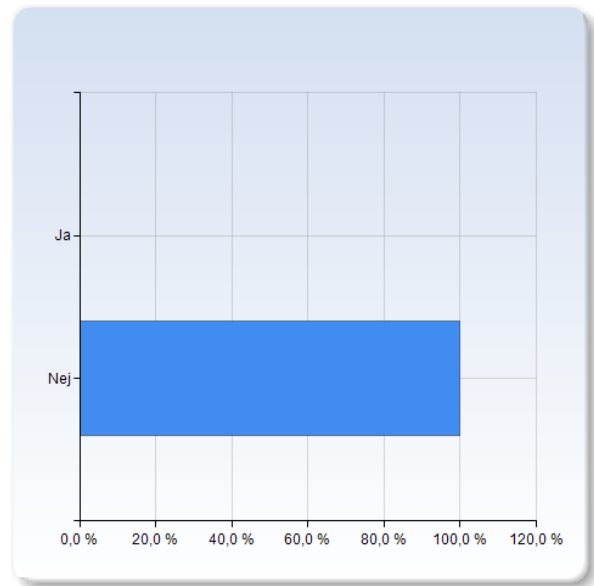
Hur upplevde Du kursens svårighetsgrad?	Antal svar
För hög	1 (3,6%)
Lagom	20 (71,4%)
För låg	7 (25,0%)
Summa	28 (100,0%)



Hur upplevde Du kursens svårighetsgrad?	Medelvärde	Standardavvikelse
	2,2	0,5

## Upplever du att du har blivit utsatt för kränkande behandling under kursen?

Upplever du att du har blivit utsatt för kränkande behandling under kursen?	Antal svar
Ja	0 (0,0%)
Nej	28 (100,0%)
Summa	28 (100,0%)



	Medelvärde	Standardavvikelse
Upplever du att du har blivit utsatt för kränkande behandling under kursen?	2,0	0,0