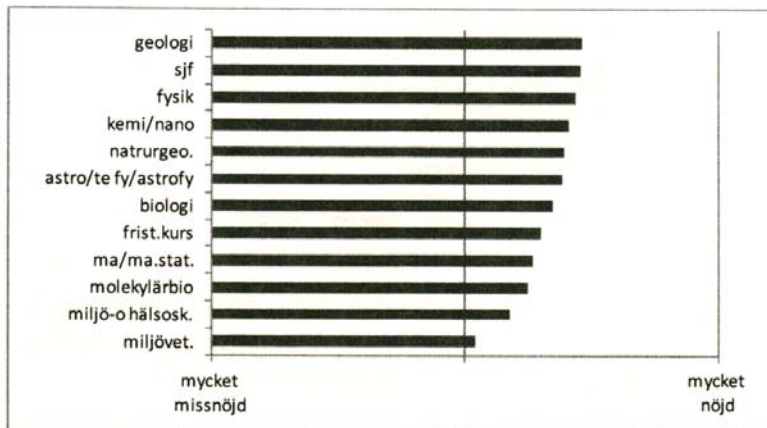


## Från studentbarometern i mars 2011 (Renehed 2011).

Diagram 3.2: Studenternas bedömningar av lärarkåren utifrån program/programgrupp (medelvärde <sup>26</sup>)



Renehed 2011, sid. 29.

Tabell 3.1: Den tredjedel program/programgrupper som är mer, respektive mindre, nöjda med lärarna utifrån olika aspekter.

	Mer nöjda programstudenter				Mindre nöjda programstudenter			
kunskaper i ämnet	astro/te fy/astro fy	sjf	fysik	geologi	ma/ma.stat.	miljövet.	miljö-o hälsosk.	biologi
pedagogiska förmåga	kemi/nano	sjf	geologi	astro/ te fy/ astrofy	molekylär bio	ma/ma.stat.	miljövet.	miljö-o hälsosk.
förmåga att underv. på engelska	fysik	astro/te fy/astro fy	kemi/nano	geologi	miljö-o hälsosk.	miljövet.	frist.kurs	sjf
förmåga att knyta an till aktuell forskn.	sjf	biologi	geologi	Astro/ te fy/ astrofy	ma/ma.stat.	miljövet.	frist.kurs	miljö-o hälsosk.
förmåga att tydliggöra kursmål	kemi/nano	sjf	ma/ma.stat.	geologi	miljö-o hälsosk.	miljövet.	molekylär bio	astro/te fy/astrofy
läramas förmåga att samarbeta inom kurserna	kemi/nano	geologi	frist.kurs	fysik	miljövet.	miljö-o hälsosk.	ma/ma.stat.	astro/te fy/astrofy
förmåga att samarbeta mellan kurserna	sjf	geologi	natur-geo.	biologi	miljövet.	miljö-o hälsosk.	molekylär bio	frist.kurs
förmåga att planera underv.	geologi	kemi/nano	ma/ma.stat.	frist.kurs	miljövet.	molekylär bio	miljö-o hälsosk.	biologi
tillgänglighet utanför underv.	fysik	geologi	ma/ma.stat.	sjf	miljövet.	molekylär bio	frist.kurs	biologi

Renehed 2011, sid. 31.